

# Télesuivi de l'apnée du sommeil à domicile

## Suivez l'observance de vos patients

 Interview de Cyrille COLLE au 23/03/2017  
Présentation de MustAir Télésuivi



# Interview de Cyrille COLLE - Mars 2017

Responsable de Projets MUST depuis mai 2014



## Q1. Présentez-nous le projet PPC Télésuivi

MUST, la solution des experts de santé à domicile s'adapte continuellement aux exigences de votre métier.

Nous avons développé en 2013 MustAir spécialement dédiée aux prestataires de santé à domicile experts de l'assistance respiratoire à domicile.

Après l'abandon du projet de téléobservance en 2014, nous nous intéressons désormais au télésuivi de l'apnée du sommeil à domicile. Nous intégrerons donc prochainement à notre offre produit MustAir un Module Télésuivi respiratoire à domicile.

## Q3. Une fois cette étape n°01 terminée, quelle sera la phase suivante ?

### Etape n°02 : les PSAD

En parallèle, nous avons identifié des **clients « pilotes »** à qui nous avons proposé de collaborer activement avec nos équipes dans le cadre de ce projet.

Cela commencera par la **réactivation de connecteurs** chez ces clients afin de valider les processus de **récupération** des données brutes, puis la reconstitution des périodes (suite interruptions de traitement par exemple) et **l'identification** des seuils d'observance en fonction des règles qui semblent se dessiner mais qui restent malgré tout à confirmer lors de la parution d'un prochain décret. Ces éléments déboucheront sur des **outils d'aide** à la transformation des forfaits en fonction du comportement des patients.

Nous nous positionnerons suite au recueil d'informations auprès d'un échantillon représentatif de nos clients prestataires de santé à domicile.



Dans une phase ultérieure, nous nous attacherons à identifier les besoins « annexes » potentiels tels que :

- Récupération d'autres indicateurs ;
- Tableaux de bord intégrant ces indicateurs ;
- Déclencheurs d'alertes ;
- Restitution de ces indicateurs :
  - >> Dans l'environnement du prestataire
  - >> Vers un extranet prescripteurs
  - >> Vers une plateforme externe

## Q2. Avec quels fabricants récupérez-vous ses données brutes ?

### Etape n°01 : les fabricants

A ce stade (mars 2017), je reprends contact avec chacun des fabricants pour aborder le sujet de la récupération des données de télésuivi. Les fabricants déjà contactés sont les suivants.

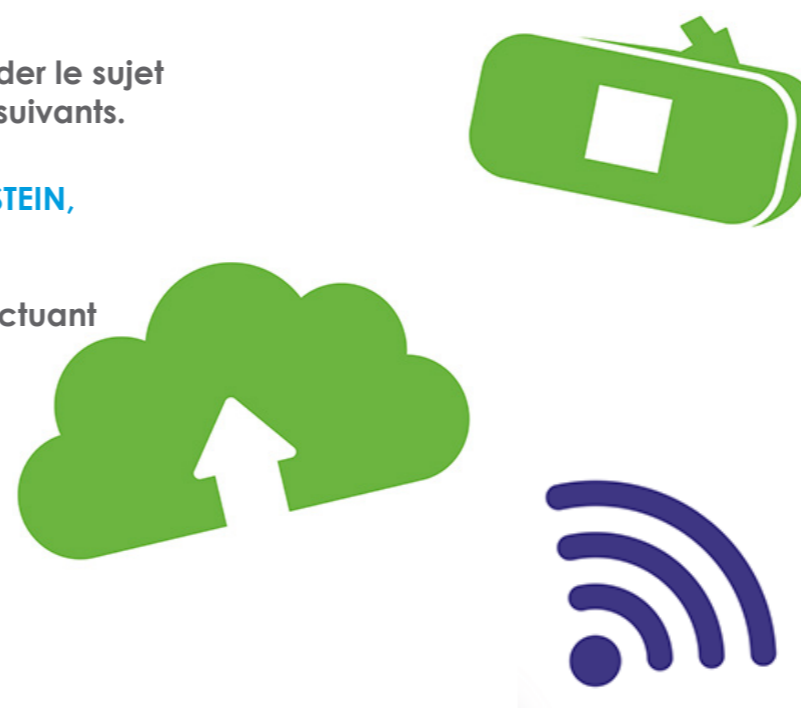
Parmi ceux-ci : **RESMED, PHILIPS RESPIRONICS, FISHER & PAYKEL, WEINMANN-LOWENSTEIN, SEFAM, SRETT, DeVILBISS.**

L'objectif premier est de réactiver les connecteurs développés en 2013, tout en effectuant d'éventuelles adaptations en fonction des évolutions intervenues depuis.

A ce stade, nous avons d'ores et déjà identifié des **évolutions de formats de données brutes** (XML ou CSV) et du mode **d'appairage** chez certains fabricants.

La tendance est à la mise en place d'échanges via des **API**, ce qui présente des avantages en terme **d'interopérabilité** mais l'inconvénient majeur de nécessiter un nouveau développement pour chacun d'entre eux.

C'est pour Must un sujet qui sera traité dans un second temps, et nous donnons actuellement la priorité aux **échanges** via un processus de récupération de fichier(s) « plat(s) » tel qu'il existait en 2013 afin de limiter les adaptations des composants de récupération des données.

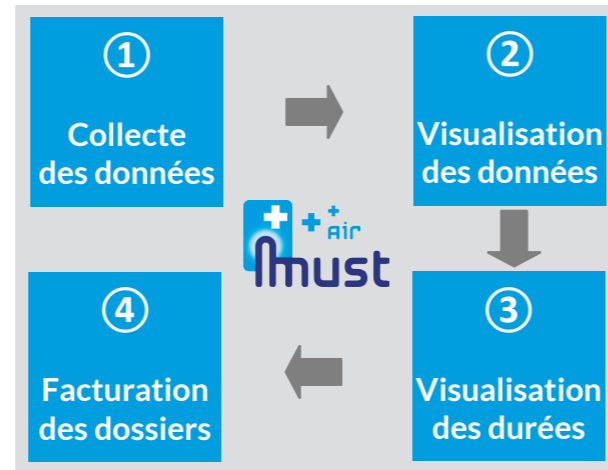


# Télesuivi de l'apnée du sommeil

Afin de répondre aux nouvelles conditions de prise en charge des dispositifs médicaux de type PPC pour le traitement de l'apnée du sommeil (en attente de la parution du décret prévu au printemps 2017), MUST vous fournira une solution complète de télesuivi des PPC.

Notre solution vous permettra de suivre l'observance de vos patients, de lister vos patients non-observants et consulter les statuts de périodes d'observance afin de mettre en place un suivi de vos patients.

Vous visualiserez rapidement la situation du patient avec un code couleur : vert observant rouge non-observant.



## Avantages

Votre facturation s'adapte à l'observance du patient

### Conformité

Solution conforme à la réglementation  
Facturation conforme à la LPP avec prise en compte des données d'observance

### Traçabilité

Traçabilité de toute la chaîne de facturation  
Gestion de l'appairage

### Facturation optimisée

Intégration automatique des données de télesuivi provenant des fabricants, consultables depuis la fiche Patients  
Calcul et affectation du bon forfait à facturer

### Offre complète et intégrée

Solution couplée au **Front-Office Must**

>> **Plus de temps avec vos patients**



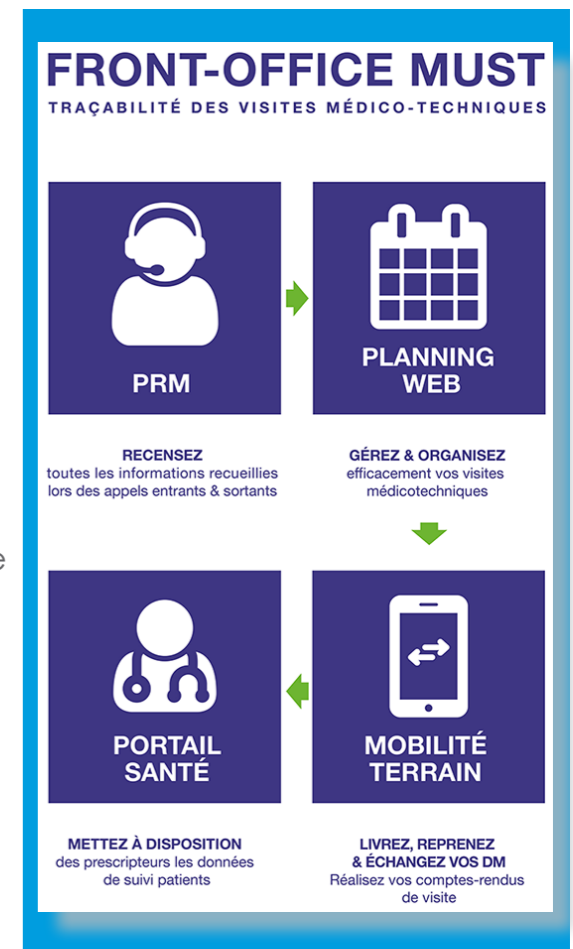
### Facturer avec le forfait adapté à l'observance du patient à domicile

>> A partir des données brutes d'observance récupérées sur les plateformes des fabricants, nous vous proposerons le **forfait 9.xxx** correspondant à l'observance du patient ;

>> Actuellement, nous réactualisons les **connecteurs** Fabricants et attendons la parution du décret afin de finaliser le calcul des règles de gestion ;

>> L'objectif sera d'automatiser au maximum la facturation des forfaits 9.xxx en tenant compte des hospitalisations et des **forfaits combinés**.

PLATEFORMES FABRICANTS DM





Retrouvez-nous sur Facebook, Twitter et LinkedIn,  
Santé à domicile

Accédez à tous nos blogs depuis notre site Internet



Rejoignez la solution des experts de l'assistance respiratoire à domicile

## LANCEZ-VOUS !

Pour accéder à la présentation plus détaillée de nos modules Web, rendez-vous sur notre site [www.mustinformatique.com](http://www.mustinformatique.com)

Rejoignez-nous sur les réseaux sociaux  
**Must Santé à domicile**

